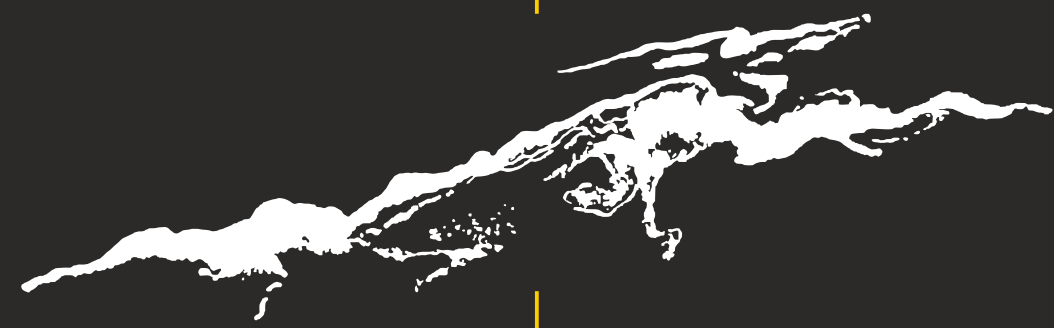


luxury  
porcelain  
slabs

AVANTE™  
SURFACES



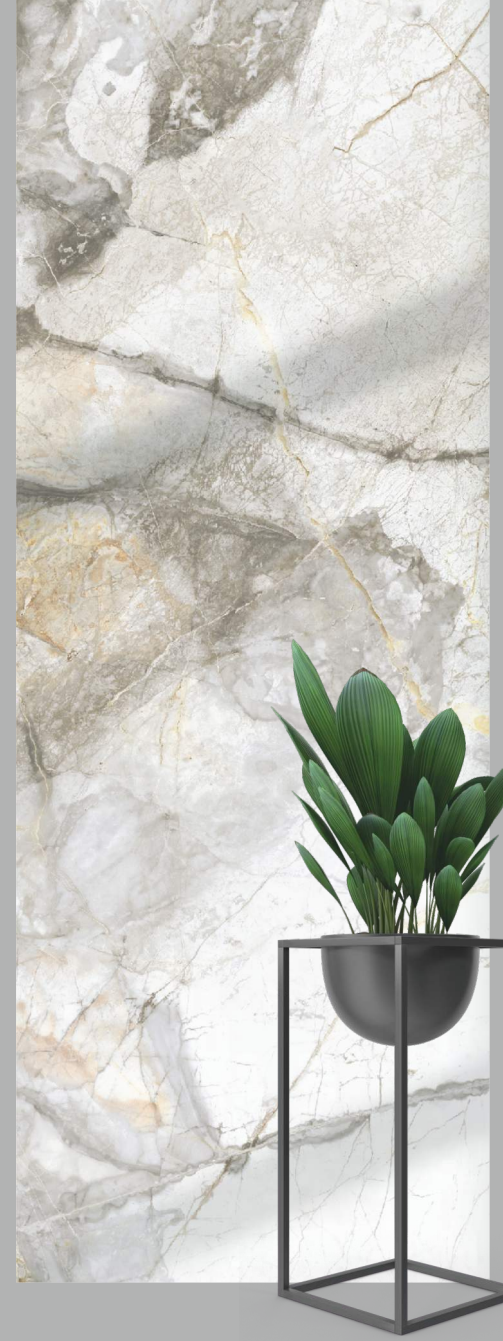


AVANTE  
SURFACES

A BRAND OF  **sati** GROUP, INDIA

AVANTE  
SURFACES





01

Page 02  
Technical Features  
Teknik Özellikler

02

Page 03-86  
Collection / Koleksiyon

03

Page 87-92  
Slab Instruction / döşeme talimatı

04

Page 99  
Handling, Packing, transport & handling a-frames  
A-Çerçeveleri taşıma ve paketleme

05

Page 101  
Technical Specification  
Teknik Özellikler

1.5CM

**A**vante's carefully-curated collection features 15 dazzling porcelain surface looks that draw colors, textures, and patterns from diverse materials, genres, and cultural cues. Available in **320X80 CM** size, our 15 MM thick slabs evoke the captivating reflections & raw strength of natural stones, rendering the same feel without the associated drawbacks.

**A**vante'nin özenle düzenlenmiş koleksiyonu, çeşitli materyallerden, türlerden ve kültürel ipuçlarından renkler, dokular ve desenlere sahip olan 15 göz kamaştırıcı porselen yüzey görünümüne sahiptir. **320X80 CM** ebatlarında sunulan 15 MM kalınlığındaki plakalarımız, doğal taşların büyüleyici yansımalarını ve ham mukavemetini uyandırarak, ilgili dezavantajlar olmadan aynı hissi verir.

## TECHNICAL FEATURES TEKNİK ÖZELLİKLER



Hygienic & suitable for contact with food  
Hijyenik ve gıda ile temasa uygun



Water Resistant surface  
Suya dayanıklı yüzey



Stain resistant surface  
Lekeye dayanıklı yüzey



Resistant to mould mildew & fungus  
Küf ve mantarlara karşı dayanıklı



Resistant to heat & High temperatures  
Isı ve yüksek sıcaklıklara karşı dayanıklı



Frost proof surface  
Donmaz yüzey



Easy to clean surface  
Kolay temizlenir yüzey



Resistant to chemicals acids, bases & solvents  
Kimyasallara, asitlere, bazlara ve çözücülere dirençli



Flatness & Stability over time  
Zamanla bozulmayan düzlük ve stabilite



UV Resistant surface  
UV ışınlarına dayanıklı yüzey



Impact resistant surface  
Darbeye dayanıklı yüzey



Scratch proof & Abrasion resistant  
Çizilmez ve aşınmaya karşı dirençli



# Rome

Finish / Sonlandırma:  
**Polished / Cilalı**

Size / Ebat:  
**320x80cm**

Thickness / Kalınlık:  
**1.5cm**



03-04

AVANTE  
SURFACES



**Rome**

**AVANTE**  
SURFACES

Recommended Application Areas:  
Önerilen Uygulama Alanları:



Indoor Floors  
İç Mekan Zeminleri



Dry Cladding  
Dış Cephe Kaplama



Indoor Walls  
İç Mekan Duvarları



Countertops  
Mutfak Tezgahları



Bathroom / Tops  
Banyo Tezgahları



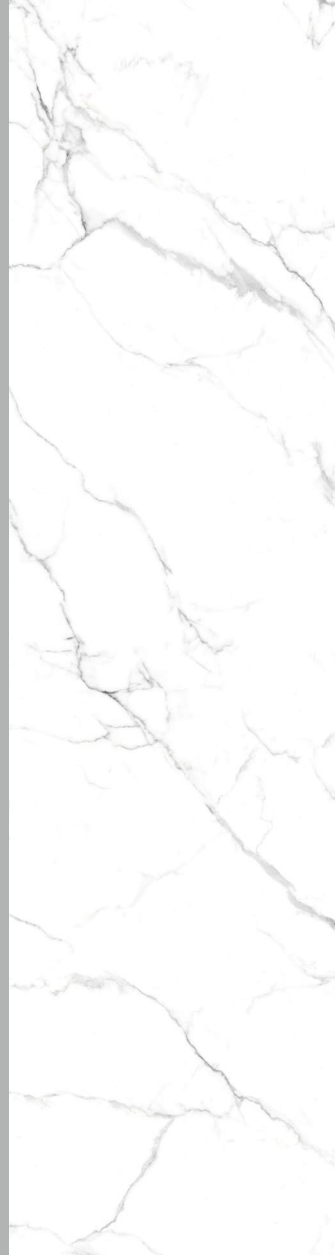
Furnishing  
Mobilya Kaplamaları

# Suit Carara

Finish / Sonlandırma:  
**Polished / Cilalı**

Size / Ebat:  
**320x80cm**

Thickness / Kalınlık:  
**1.5cm**





**Suit Carara**

**AVANTE**  
SURFACES

Recommended Application Areas:  
Önerilen Uygulama Alanları:

  
Indoor Floors  
İç Mekan Zeminleri

  
Dry Cladding  
Dış Cephe Kaplama

  
Indoor Walls  
İç Mekan Duvarları

  
Countertops  
Mutfak Tezgahları

  
Bathroom / Tops  
Banyo Tezgahları

  
Furnishing  
Mobilya Kaplamaları



# Bellegio Bianco

Finish / Sonlandırma:  
**Polished / Cilalı**

Size / Ebat:  
**320x80cm**

Thickness / Kalınlık:  
**1.5cm**





**Bellegio Bianco**

**AVANTE**  
SURFACES

Recommended Application Areas:  
Önerilen Uygulama Alanları:

  
Indoor Floors  
İç Mekan Zeminleri

  
Dry Cladding  
Dış Cephe Kaplama

  
Indoor Walls  
İç Mekan Duvarları

  
Countertops  
Mutfak Tezgahları

  
Bathroom / Tops  
Banyo Tezgahları

  
Furnishing  
Mobilya Kaplamaları

# Statuario

Finish / Sonlandırma:

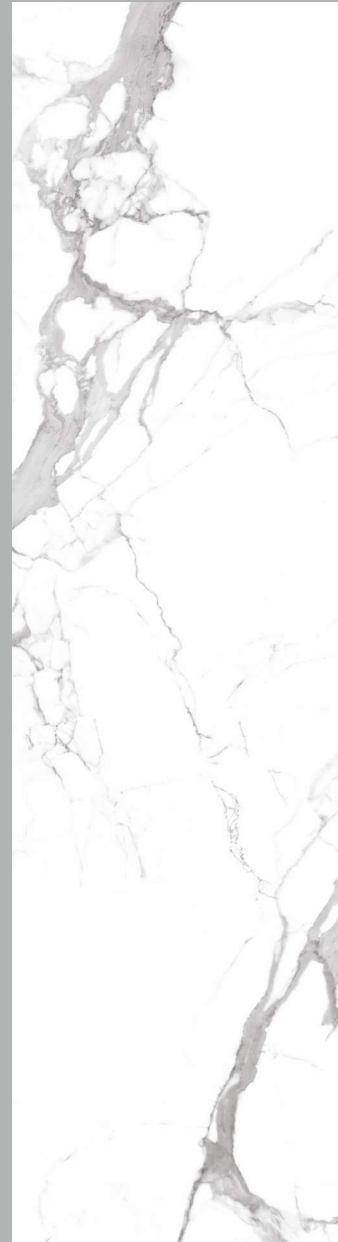
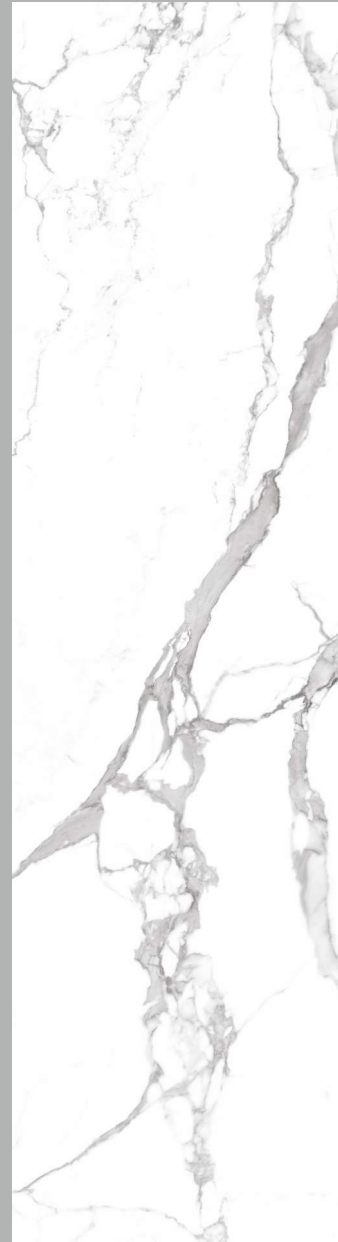
**Polished / Cilalı**  
**Natural / Doğal**

Size / Ebat:

**320x80cm**

Thickness / Kalınlık:

**1.5cm**





**Statuario**

**AVANTE**  
SURFACES

Recommended Application Areas:  
Önerilen Uygulama Alanları:

  
Indoor Floors  
İç Mekan Zeminleri

  
Dry Cladding  
Dış Cephe Kaplama

  
Indoor Walls  
İç Mekan Duvarları

  
Countertops  
Mutfak Tezgahları

  
Bathroom / Tops  
Banyo Tezgahları

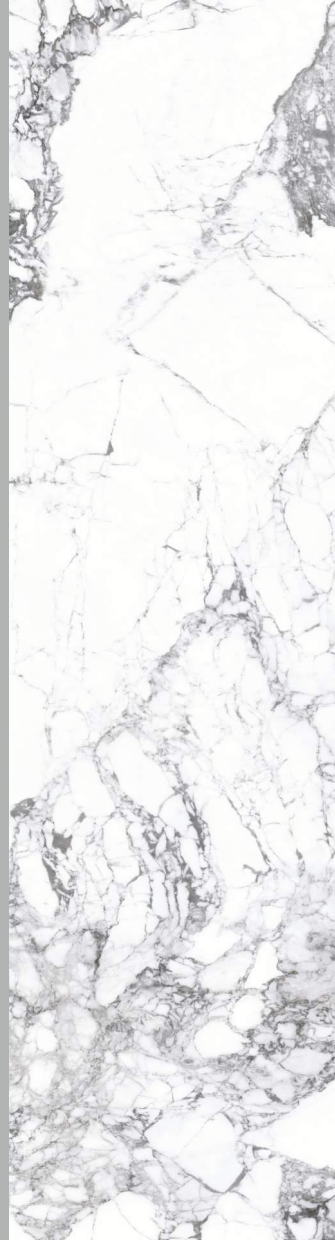
  
Furnishing  
Mobilya Kaplamaları

# Statuario Luxe

Finish / Sonlandırma:  
**Polished / Cilalı**

Size / Ebat:  
**320x80cm**

Thickness / Kalınlık:  
**1.5cm**



19-20



AVANTE  
SURFACES



**Statuario Luxe**

**AVANTE**  
SURFACES

Recommended Application Areas:  
Önerilen Uygulama Alanları:

  
Indoor Floors  
İç Mekan Zeminleri

  
Dry Cladding  
Dış Cephe Kaplama

  
Indoor Walls  
İç Mekan Duvarları

  
Countertops  
Mutfak Tezgahları

  
Bathroom / Tops  
Banyo Tezgahları

  
Furnishing  
Mobilya Kaplamaları

# Arabescato

Finish / Sonlandırma:  
**Polished / Cilalı**

Size / Ebat:  
**320x80cm**

Thickness / Kalınlık:  
**1.5cm**





**Arabescato**

**AVANTE**  
SURFACES

Recommended Application Areas:  
Önerilen Uygulama Alanları:

  
Indoor Floors  
İç Mekan Zeminleri

  
Dry Cladding  
Dış Cephe Kaplama

  
Indoor Walls  
İç Mekan Duvarları

  
Countertops  
Mutfak Tezgahları

  
Bathroom / Tops  
Banyo Tezgahları

  
Furnishing  
Mobilya Kaplamaları

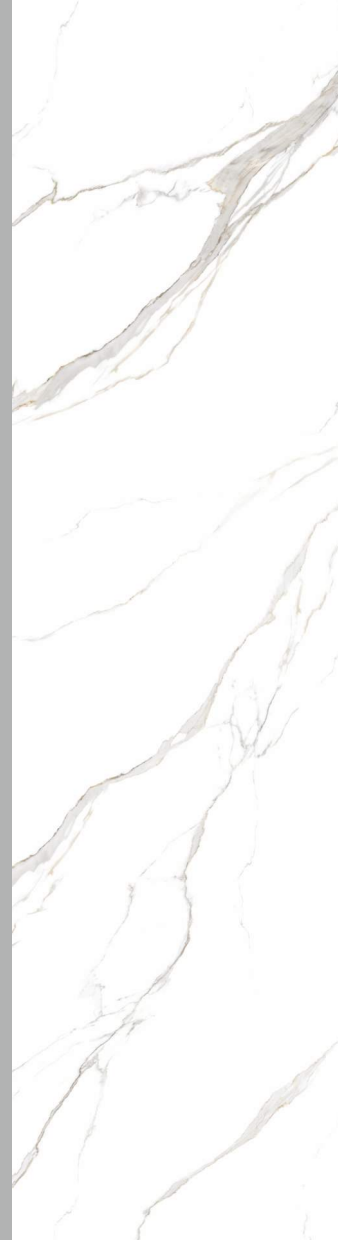
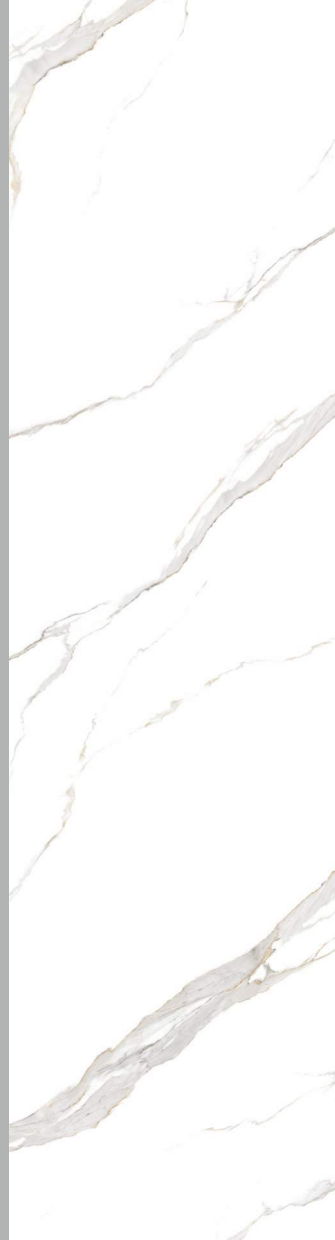


# Bianco Aura

Finish / Sonlandırma:  
**Polished / Cilalı**

Size / Ebat:  
**320x80cm**

Thickness / Kalınlık:  
**1.5cm**





**Bianco Aura**

**AVANTE**  
SURFACES

Recommended Application Areas:  
Önerilen Uygulama Alanları:

  
Indoor Floors  
İç Mekan Zeminleri

  
Dry Cladding  
Dış Cephe Kaplama

  
Indoor Walls  
İç Mekan Duvarları

  
Countertops  
Mutfak Tezgahları

  
Bathroom / Tops  
Banyo Tezgahları

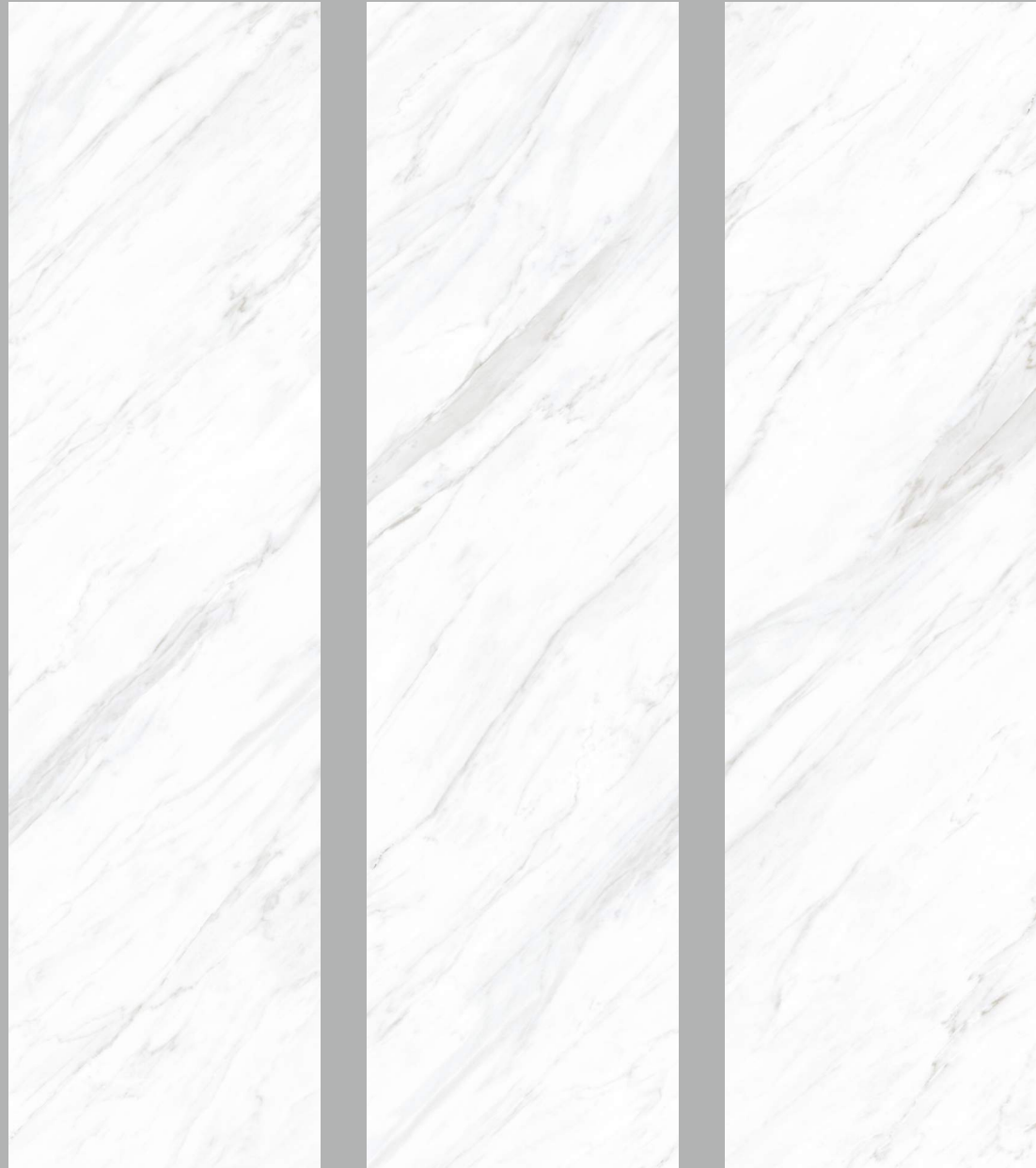
  
Furnishing  
Mobilya Kaplamaları

# Volakas

Finish / Sonlandırma:  
**Polished / Cilalı**

Size / Ebat:  
**320x80cm**

Thickness / Kalınlık:  
**1.5cm**



31-32



AVANTE  
SURFACES



**Volakas**

**AVANTE**  
SURFACES

Recommended Application Areas:  
Önerilen Uygulama Alanları:



Indoor Floors  
İç Mekan Zeminleri



Dry Cladding  
Dış Cephe Kaplama



Indoor Walls  
İç Mekan Duvarları



Countertops  
Mutfak Tezgahları



Bathroom / Tops  
Banyo Tezgahları



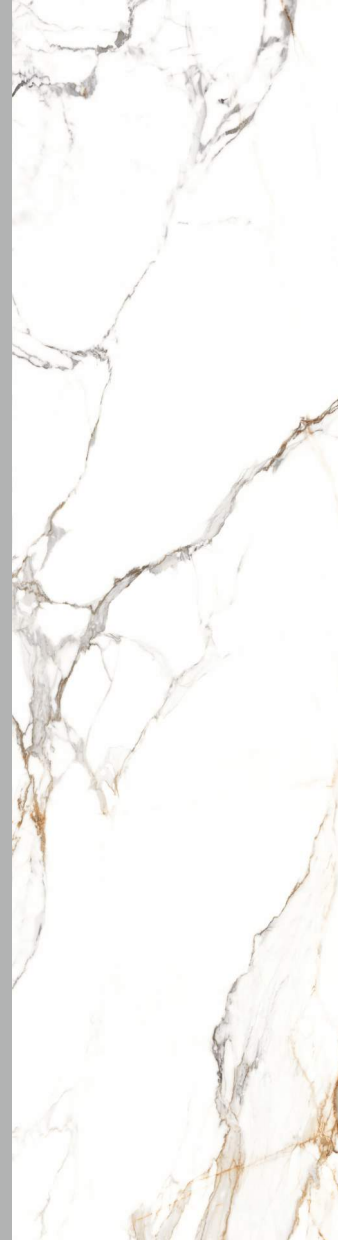
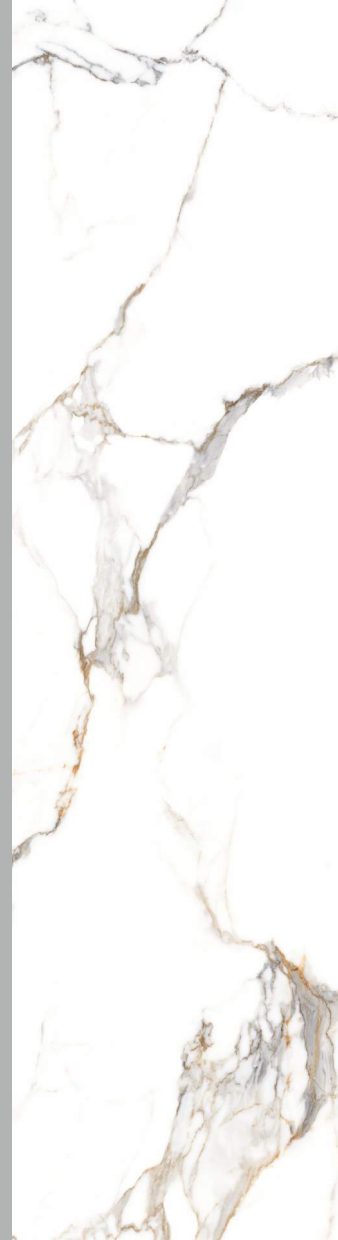
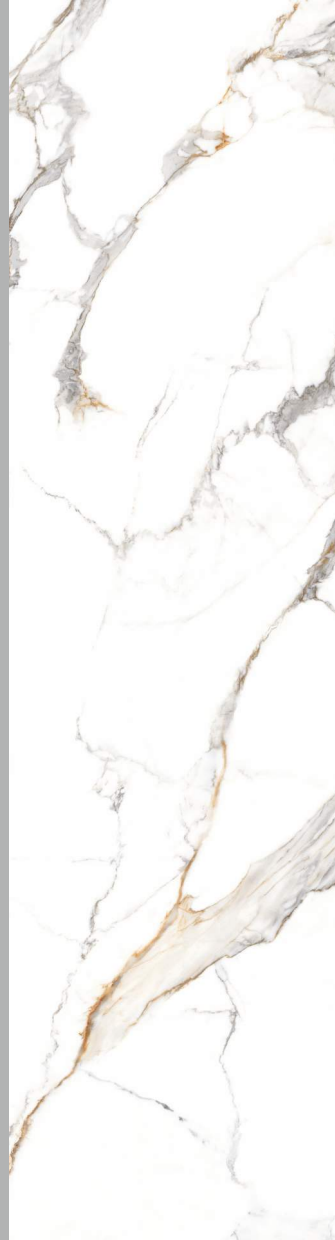
Furnishing  
Mobilya Kaplamaları

# Statuario Gold

Finish / Sonlandırma:  
**Polished / Cilalı**

Size / Ebat:  
**320x80cm**

Thickness / Kalınlık:  
**1.5cm**



35-36



AVANTE  
SURFACES



**Statuario Gold**

**AVANTE**  
SURFACES

Recommended Application Areas:  
Önerilen Uygulama Alanları:



Indoor Floors  
İç Mekan Zeminleri



Dry Cladding  
Dış Cephe Kaplama



Indoor Walls  
İç Mekan Duvarları



Countertops  
Mutfak Tezgahları



Bathroom / Tops  
Banyo Tezgahları



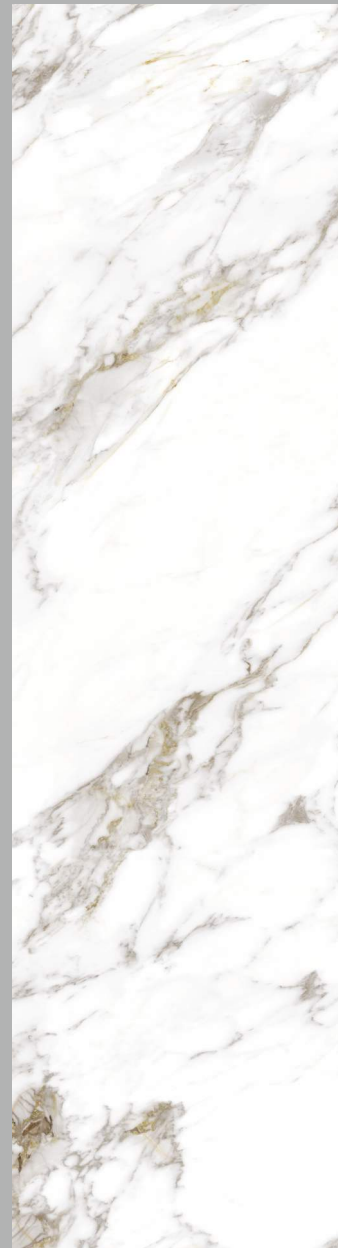
Furnishing  
Mobilya Kaplamaları

# Calacatta Vagli

Finish / Sonlandırma:  
**Polished / Cilalı**

Size / Ebat:  
**320x80cm**

Thickness / Kalınlık:  
**1.5cm**



39-40



AVANTE  
SURFACES



**Calacatta Vagli**

**AVANTE**  
SURFACES

Recommended Application Areas:  
Önerilen Uygulama Alanları:



Indoor Floors  
İç Mekan Zeminleri



Dry Cladding  
Dış Cephe Kaplama



Indoor Walls  
İç Mekan Duvarları



Countertops  
Mutfak / Tezgahları



Bathroom / Tops  
Banyo / Tezgahları



Furnishing  
Mobilya Kaplamaları



# Invisible Grey

Finish / Sonlandırma:  
**Polished / Cilalı**

Size / Ebat:  
**320x80cm**

Thickness / Kalınlık:  
**1.5cm**



43-44



AVANTE  
SURFACES



**Invisible Grey**

**AVANTE**  
SURFACES

Recommended Application Areas:  
Önerilen Uygulama Alanları:



Indoor Floors  
İç Mekan Zeminleri



Dry Cladding  
Dış Cephe Kaplama



Indoor Walls  
İç Mekan Duvarları



Countertops  
Mutfak / Tezgahları



Bathroom / Tops  
Banyo / Tezgahları



Furnishing  
Mobilya Kaplamaları

# Orobico

Finish / Sonlandırma:  
**Polished / Cilalı**

Size / Ebat:  
**320x80cm**

Thickness / Kalınlık:  
**1.5cm**



47-48



AVANTE  
SURFACES



**Orobico**

**AVANTE**  
SURFACES

Recommended Application Areas:  
Önerilen Uygulama Alanları:

  
Indoor Floors  
İç Mekan Zeminleri

  
Dry Cladding  
Dış Cephe Kaplama

  
Indoor Walls  
İç Mekan Duvarları

  
Countertops  
Mutfak Tezgahları

  
Bathroom / Tops  
Banyo Tezgahları

  
Furnishing  
Mobilya Kaplamaları

# Pietra Grey

Finish / Sonlandırma:  
**Natural / Doğal**

Size / Ebat:  
**320x80cm**

Thickness / Kalınlık:  
**1.5cm**



WC



**Pietra Grey**

**AVANTE**  
SURFACES

Recommended Application Areas:  
Önerilen Uygulama Alanları:

  
Indoor Floors  
İç Mekan Zeminleri

  
Dry Cladding  
Dış Cephe Kaplama

  
Indoor Walls  
İç Mekan Duvarları

  
Countertops  
Mutfak Tezgahları

  
Bathroom / Tops  
Banyo Tezgahları

  
Furnishing  
Mobilya Kaplamaları

# Armani Grey

Finish / Sonlandırma:  
**Polished / Cilalı**

Size / Ebat:  
**320x80cm**

Thickness / Kalınlık:  
**1.5cm**



55-56



AVANTE  
SURFACES



**Armani Grey**

**AVANTE**  
SURFACES

Recommended Application Areas:  
Önerilen Uygulama Alanları:

  
Indoor Floors  
İç Mekan Zeminleri

  
Dry Cladding  
Dış Cephe Kaplama

  
Indoor Walls  
İç Mekan Duvarları

  
Countertops  
Mutfak Tezgahları

  
Bathroom / Tops  
Banyo Tezgahları

  
Furnishing  
Mobilya Kaplamaları



# Pearl Black

Finish / Sonlandırma:  
**Polished / Cilalı**  
**Natural / Doğal**

Size / Ebat:  
**320x80cm**

Thickness / Kalınlık:  
**1.5cm**

**FULL  
BODY**





**Pearl Black**

**AVANTE**  
SURFACES

Recommended Application Areas:  
Önerilen Uygulama Alanları:

  
Indoor Floors  
İç Mekan Zeminleri

  
Dry Cladding  
Dış Cephe Kaplama

  
Indoor Walls  
İç Mekan Duvarları

  
Countertops  
Mutfak Tezgahları

  
Bathroom / Tops  
Banyo Tezgahları

  
Furnishing  
Mobilya Kaplamaları

# Picasso Black

Finish / Sonlandırma:  
**Polished / Cilalı**

Size / Ebat:  
**320x80cm**

Thickness / Kalınlık:  
**1.5cm**



63-64



AVANTE  
SURFACES



**Picasso Black**

**AVANTE**  
SURFACES

Recommended Application Areas:  
Önerilen Uygulama Alanları:



Indoor Floors  
İç Mekan Zeminleri



Dry Cladding  
Dış Cephe Kaplama



Indoor Walls  
İç Mekan Duvarları



Countertops  
Mutfak Tezgahları



Bathroom / Tops  
Banyo Tezgahları



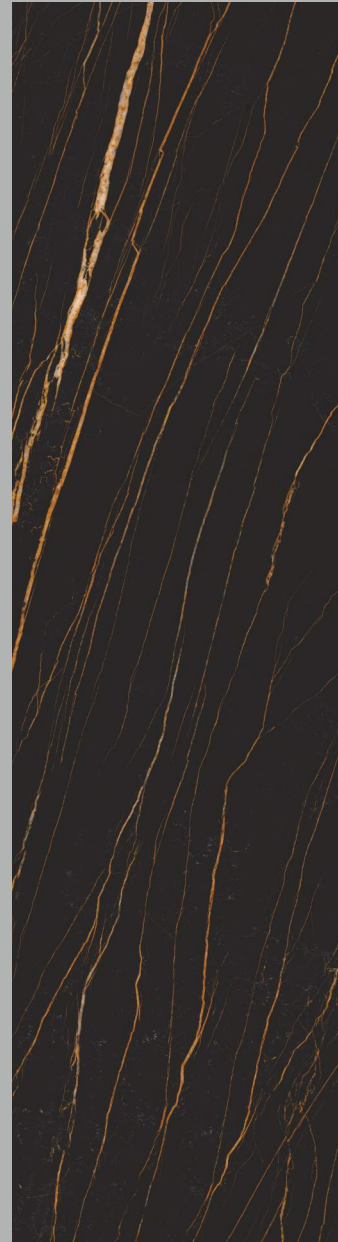
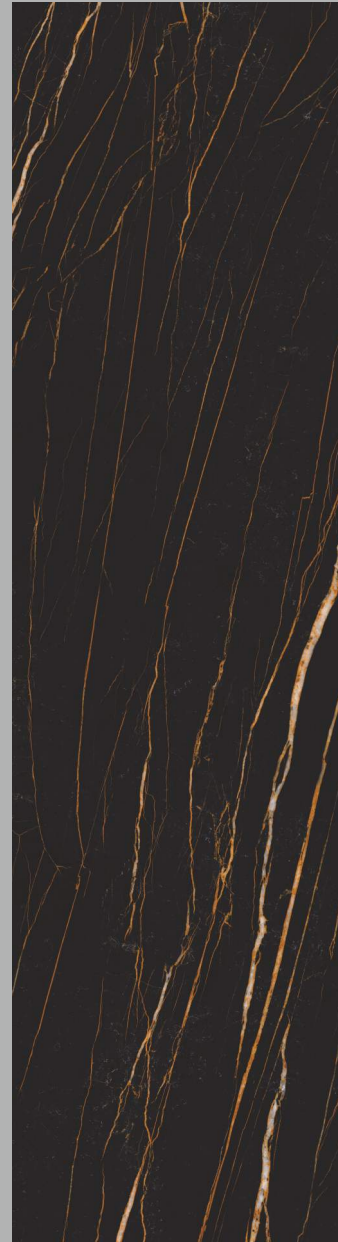
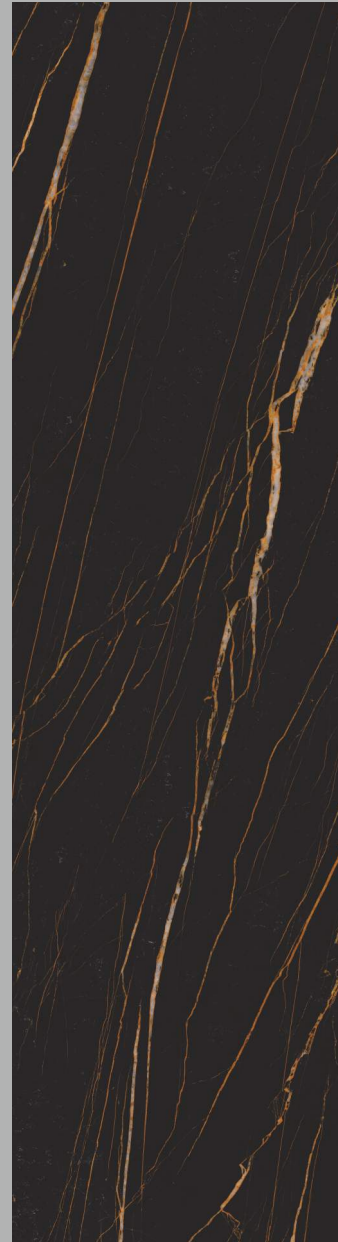
Furnishing  
Mobilya Kaplamaları

# Sahara Gold

Finish / Sonlandırma:  
**Polished / Cilalı**

Size / Ebat:  
**320x80cm**

Thickness / Kalınlık:  
**1.5cm**



67-68



AVANTE  
SURFACES



**Sahara Gold**

**AVANTE**  
SURFACES

Recommended Application Areas:  
Önerilen Uygulama Alanları:



Indoor Floors  
İç Mekan Zeminleri



Dry Cladding  
Dış Cephe Kaplama



Indoor Walls  
İç Mekan Duvarları



Countertops  
Mutfak Tezgahları



Bathroom / Tops  
Banyo Tezgahları



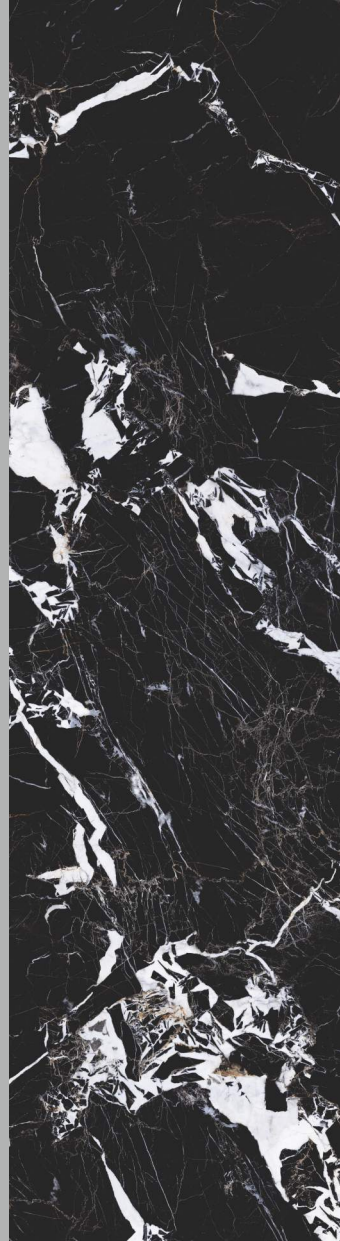
Furnishing  
Mobilya Kaplamaları

# Napolean Black

Finish / Sonlandırma:  
**Polished / Cilalı**

Size / Ebat:  
**320x80cm**

Thickness / Kalınlık:  
**1.5cm**





**Napoleon Black**

**AVANTE**  
SURFACES

Recommended Application Areas:  
Önerilen Uygulama Alanları:

  
Indoor Floors  
İç Mekan Zeminleri

  
Dry Cladding  
Dış Cephe Kaplama

  
Indoor Walls  
İç Mekan Duvarları

  
Countertops  
Mutfak Tezgahları

  
Bathroom / Tops  
Banyo Tezgahları

  
Furnishing  
Mobilya Kaplamaları

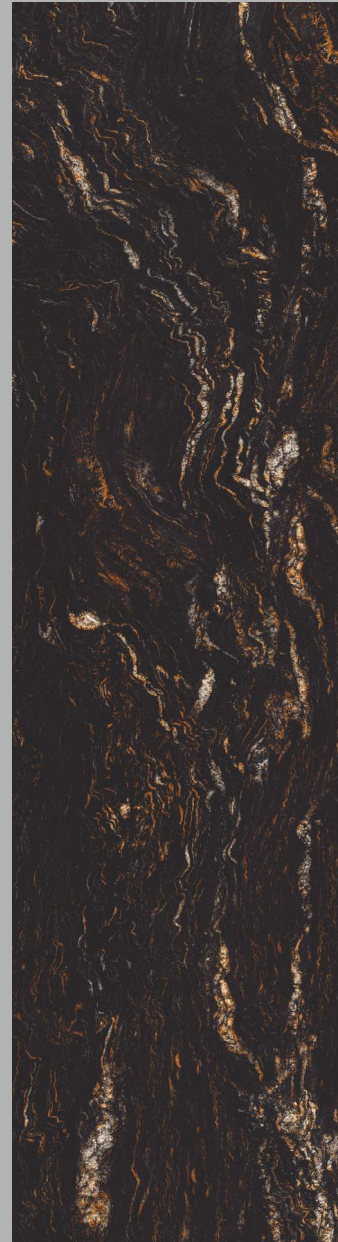


# Magma Gold

Finish / Sonlandırma:  
**Polished / Cilalı**

Size / Ebat:  
**320x80cm**

Thickness / Kalınlık:  
**1.5cm**



75-76



AVANTE  
SURFACES



**Magma Gold**

**AVANTE**  
SURFACES

Recommended Application Areas:  
Önerilen Uygulama Alanları:

  
Indoor Floors  
İç Mekan Zeminleri

  
Dry Cladding  
Dış Cephe Kaplama

  
Indoor Walls  
İç Mekan Duvarları

  
Countertops  
Mutfak Tezgahları

  
Bathroom / Tops  
Banyo Tezgahları

  
Furnishing  
Mobilya Kaplamaları

# Crystal Black

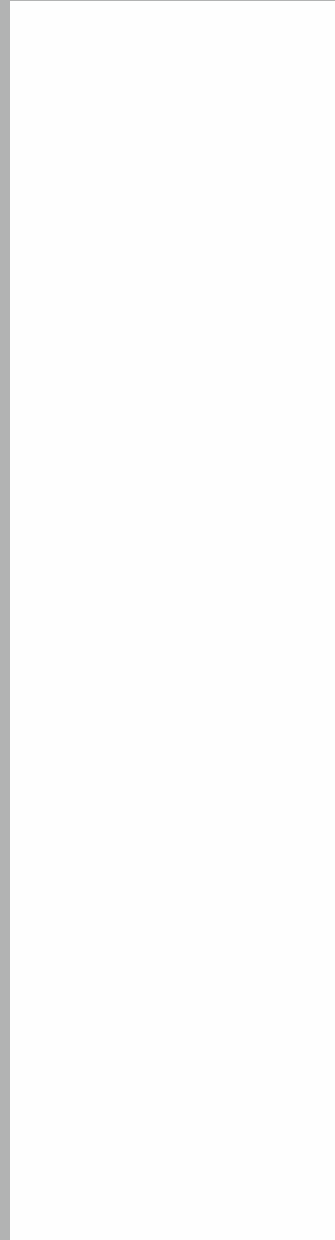
Finish / Sonlandırma:

**Polished / Cilalı**  
**Natural / Doğal**

Size / Ebat:  
**320x80cm**

Thickness / Kalınlık:  
**1.5cm**

**WHITE**  
**BODY**





**Crystal White**

**AVANTE**  
SURFACES

Recommended Application Areas:  
Önerilen Uygulama Alanları:

  
Indoor Floors  
İç Mekan Zeminleri

  
Dry Cladding  
Dış Cephe Kaplama

  
Indoor Walls  
İç Mekan Duvarları

  
Countertops  
Mutfak Tezgahları

  
Bathroom / Tops  
Banyo Tezgahları

  
Furnishing  
Mobilya Kaplamaları

# Crystal Black

Finish / Sonlandırma:  
**Polished / Cilalı**  
**Natural / Doğal**

Size / Ebat:  
**320x80cm**

Thickness / Kalınlık:  
**1.5cm**

**BLACK  
BODY**





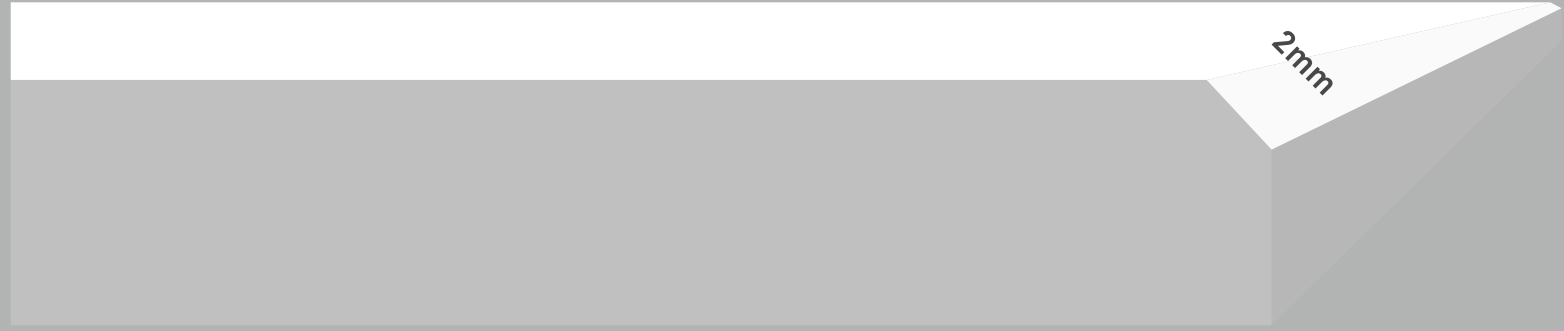
**Crystal Black**

**AVANTE**  
SURFACES

Recommended Application Areas:  
Önerilen Uygulama Alanları:

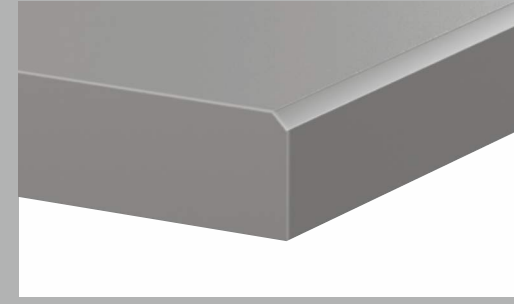


# Edge Profiling Kenar Profileleme

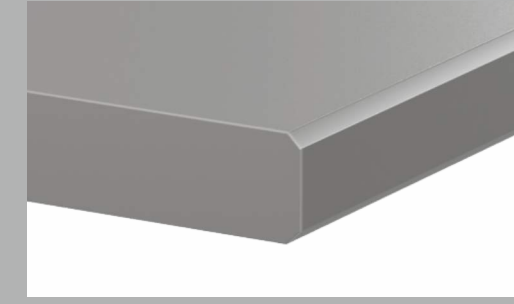


Avante porcelain slabs facilitate numerous edge finishes that can be attained by either automatic edge polishing machines or manually. An appropriate combination of circular saw blades can lend a high-quality polish. To attain a proper finish, it is imperative that the slab is fabricated in a wet state. Making cuts on pieces can alter the surface properties of the edge, so we recommend applying an edge protection liquid to improve performance against stains or other agents. To enhance the performance of counter-top and avoid sharp edges, make bevels (straight or rounded) on all the edges that are likely to face damage from impacts. We recommend a 2-3 mm bevel. To avoid chip forming during the mitre cutting process, reduce the cutting speed.

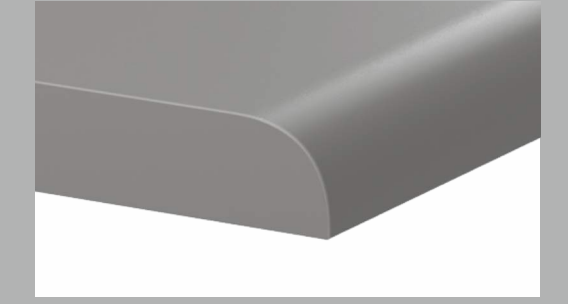
Avante porselen tablalar, otomatik kenar cilalama makineleri ile veya manuel olarak elde edilebilecek çok sayıda kenar cilası yapılmasına izin vermektedir. Dairesel testere bıçaklarının uygun bir kombinasyonu, yüksek kaliteli bir cilalama sunabilir. Düzgün bir bitiş elde etmek için, plakaların ıslak bir durumda çalışması çok önemlidir. Parçalar üzerinde kesim yapmak, kenarın yüzey özelliklerini değiştirebilir, bu nedenle lekeler veya diğer maddelere karşı performansı artırmak için bir kenar koruma sıvısı uygulamanızı öneririz. Tezgahın performansını artırmak ve keskin kenarlardan kaçınmak için, darbelere maruz kalabilecek tüm kenarlarda eğimler (düz veya yuvarlak) yapmanızı öneririz. 2-3 mm'lik bir eğim öneriyoruz. Parçaların gönye kesimi sırasında talaş oluşmasını önlemek için, kesme hızını azaltmanızı öneririz.



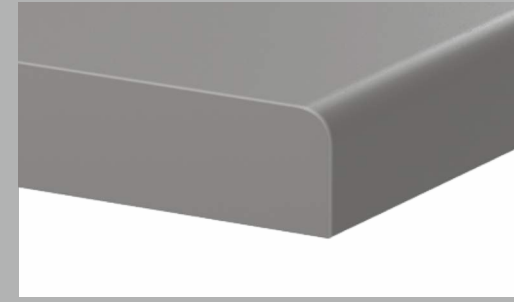
Straight edge | Düz kenar



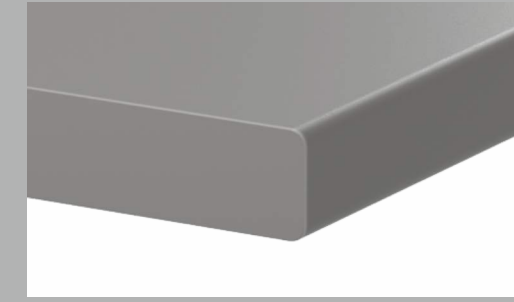
Double straight edge | Çift düz kenar



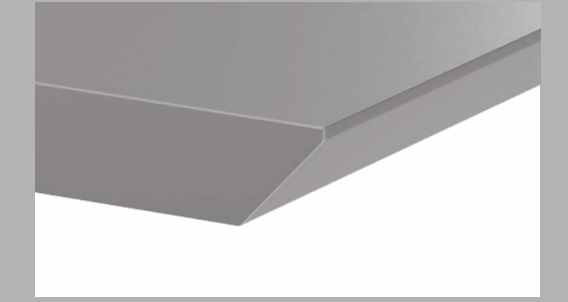
Demi-bullnose | Yarı-boğa burnu



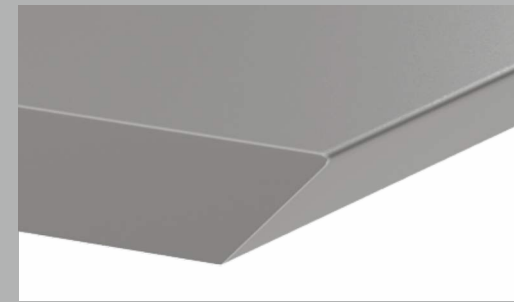
Eased edge | Yumuşatılmış kenar



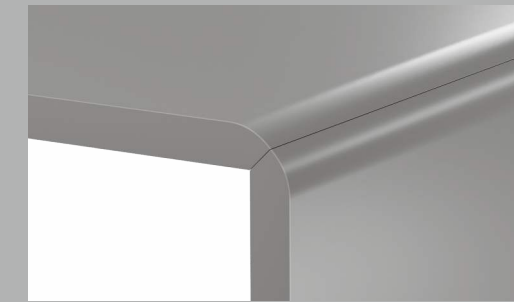
Double eased edge | İki yönlü yumuşatılmış kenar



Straight bevel | düz eğim



Rounded bevel | Yuvarlak konik



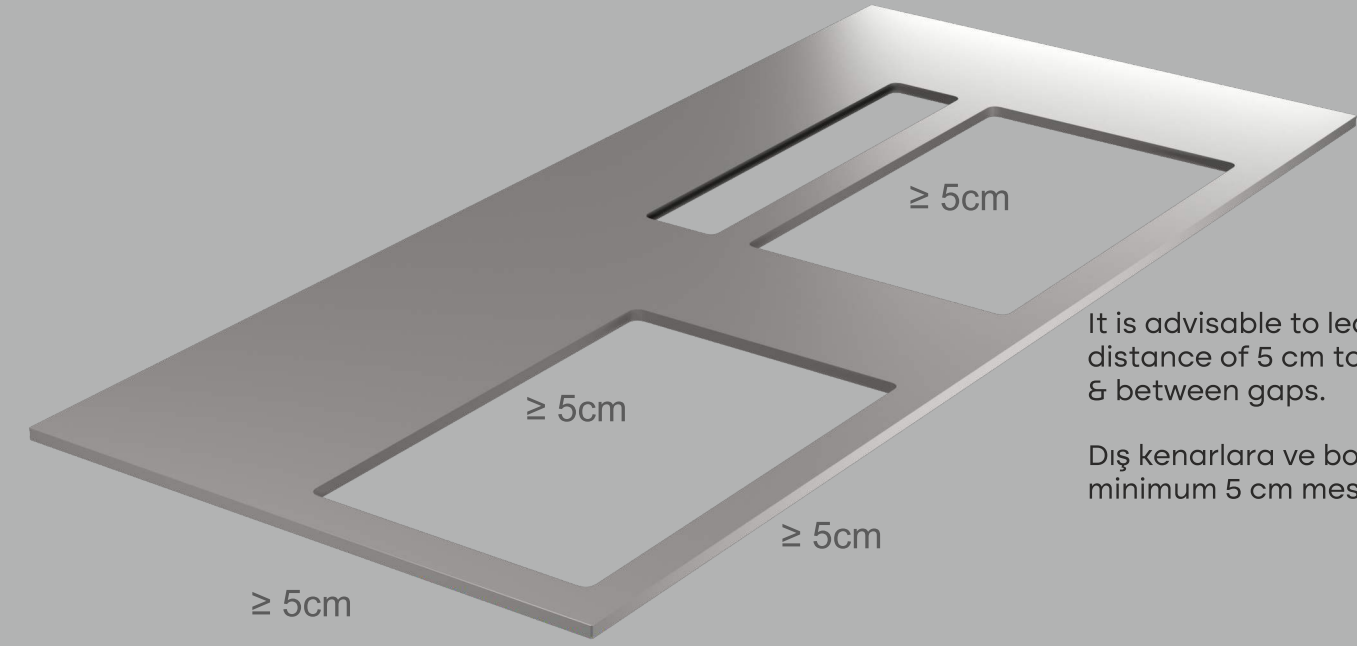
Rounded mitered edge | Yuvarlak gönye burun



# Design Factors Tasarım Faktörleri

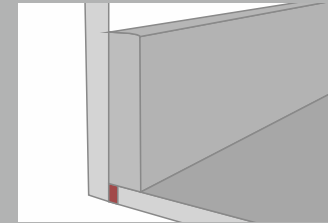
Before starting the counter-top design, consider various factors to prevent potential hassles that may arise during fabrication and application. The following recommendations will help you obtain a more resistant & long-lasting countertop.

Tezgah tasarımına başlamadan önce, imalat ve uygulama sırasında ortaya çıkabilecek potansiyel zorlukları önlemek için çeşitli faktörleri göz önünde bulundurun. Aşağıdaki tavsiyeler, daha dayanıklı ve uzun ömürlü bir tezgah elde etmenize yardımcı olacaktır.



It is advisable to leave a minimum distance of 5 cm to outer edges & between gaps.

Dış kenarlara ve boşluklar arasında minimum 5 cm mesafe bırakılması önerilir.

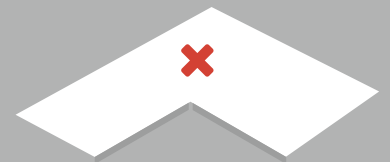


Make a joint of at least 2 mm from the walls next to the countertop, and seal it after installation to protect the surface. We recommend covering the joint with the trim.

Parçanın yüzeyini korumak için kurulumdan sonra kapatılması gereken tezgahın yanındaki duvarlardan en az 2 mm'lik bir ek oluşturun. Mafsalı kaplama ile kaplamanızı öneririz.

Inner corners of gaps shall have at least a 5-mm radius, while a radius of 10mm is encouraged. Do not make 90 degree cut otherwise breakage may occur due to internal tension. Do not make sinks with the same material cutting all four sides in a miter, as the joint radii are not observed.

Boşlukların iç köşeleri en az 5 mm yarıçapa sahip olmalıdır ve 10 mm yarıçap önerilmektedir. 90 derecelik kesim yapmayın, aksi takdirde iç gerilim nedeniyle olası bir kırılma meydana gelebilir. Eklem yarıçapları gözlenmediğinden, bir başlıkta dört tarafı da kesen aynı malzemeyle lavabolar tasarlamayın.





# Installation

## of sinks and induction hobs

### Lavaboların ve indüksiyon ocaklarının kurulumu

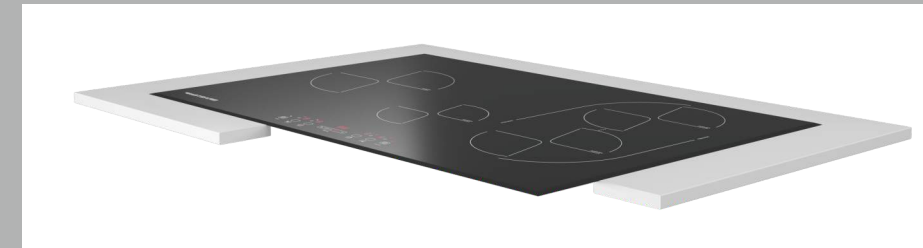
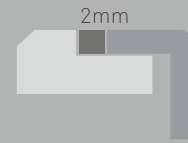
It is recommended to leave at least a 2mm gap between the fixture and the edge of the cut-out. If you choose the over-mount installation style, consider water tightness, and seal the joints correctly with silicon. Do not make an undercut of more than 4mm.

Fikstür ile kesilen kenar arasında en az 2 mm bırakılması önerilir.

Üstten montaj kurulumu seçerseniz, su sızdırmazlığını ve derzlerin silikonla doğru şekilde kapatılmasını göz önünde bulundurun. Alttan 4 mm'den fazla kesmeyin.



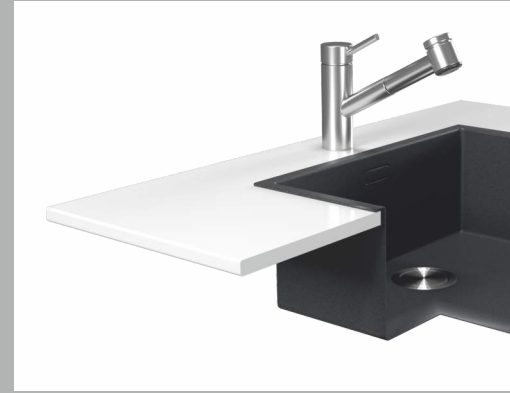
Flush



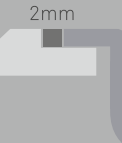
Overlock



Underlay / altlık



Overlock / üst baskı



Flush / destek

In case you are installing large format sinks, it is recommended to use a sink setter or support rail system to avoid peeling or breakage.

Büyük lavabolar takıyorsanız, soyulmasını veya kırılmasını önlemek için bir lavabo sabitleyici veya destek rayı sistemi kullanmanız önerilir.



## Manual Work

For manual installation, we recommend using a wet operation and suitable tools to drill holes.

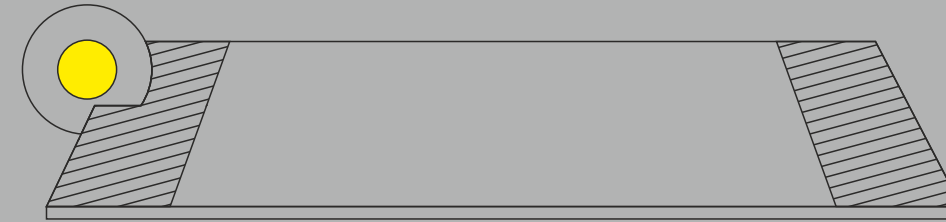
Manuel kurulumda, delik açmak için ıslak işlem ve uygun aletler kullanmanızı öneririz.



## Circular Saw Cutting Machine

To make straight cuts with a bridge-type cutting machine, we recommend diamond cutting blades that are suitable for porcelain tiles. The water flow should be at its maximum while cutting to ensure sufficient cooling of the blade. To avoid overheating in the lighter models, we recommend a low-speed blade. Likewise, to prevent breakage when the blade enters or comes out of the piece, the speed recommended by the manufacturer should be reduced to half on the initial and final sections of 20/25 cm width.

Köprü tipi kesme makinesi ile düz kesim yapmak için porselen karolara uygun elmas kesme bıçakları öneriyoruz. Bıçağın yeterince soğutulmasını sağlamak için kesme sırasında su akışı maksimumda olmalıdır. Hafif modellerde aşırı ısınmayı önlemek için, düşük hızlı bir bıçak kullanılmasını tavsiye ediyoruz. Aynı şekilde, bıçak parçaya girdiğinde veya parçadan çıktığında kırılmasını önlemek için, üretici tarafından önerilen hız, 20/25 cm genişliğindeki ilk ve son bölümlerde yarıya düşürülmelidir.



Diameter Çap	rpm approx Yaklaşık	Speed Hız
30mm	2100-2800	white  beyaz 0.5m/min
35mm	1900-2500	
40mm	1700-2300	other colours diğer renkler
45mm	1400-2000	1m/min
50mm	1200-1600	

recommended values



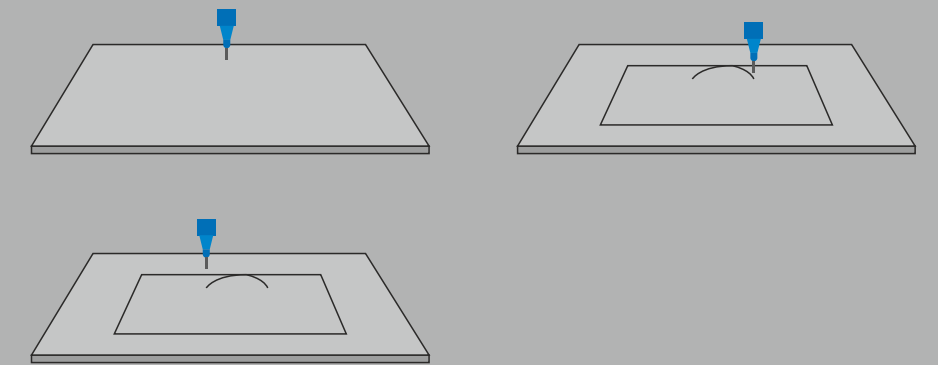


## Water Cutting Machine Sulu Kesme Makinesi

Use water jet cutting machines to cut or drill for a high precision level. The quality of the cut finish will depend on the correct combination of the parameters recommended on the table. This combination can be slightly different depending on the available machinery. As with the CNC cutting machine, we recommend an initial drill inside the opening space that's located preferably in the farthest part from the edge of the piece. From here cut along the cutting perimeter getting to it with a curved movement. If the edge needs to be polished, we recommend reducing it to half the speed for a smoother and easy-to-work finish.

Yüksek hassasiyet ile kesmek veya delmek için su jeti kesme makineleri kullanın. Kesme bitirme kalitesi, plakada önerilen parametrelerin doğru kombinasyonuna bağlı olacaktır. Bu kombinasyon, mevcut makinelere bağlı olarak biraz farklı olabilir. CNC kesme makinesinde olduğu gibi, tercihen parçanın kenarından en uzak kısımda bulunan açıklık alanı içinde bir başlangıç matkabı öneririz. Buradan, kavisli bir hareketle ona ulaşan kesim alanı boyunca kesin. Kenarın cilalanması gerekiyorsa, daha pürüzsüz ve kolay bir şekilde bitirmek için hızı yarıya indirmenizi öneririz.

Abrasive Aşındırıcı	Speed Hız
300-380g/min	white / beyaz 0.4m/min
	other colours / diğer renkler 0.6m/min
Initial pressure Başlangıç basıncı	Maximum pressure Maksimum basınç
700-800 <sub>bar</sub>	3500-3800 <sub>bar</sub>



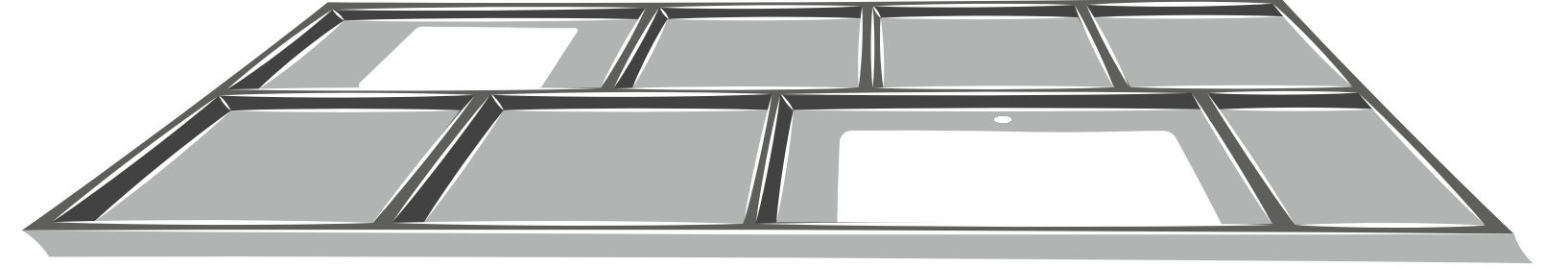
# Installation Reinforcements Kurulum Destekler

Once the countertop is transformed, it shall be installed on a completely flat, leveled, and resistant surface in such a way that it is supported correctly. To guarantee sufficient support, a plywood board can be used. In the case of areas with high humidity, a compact board of phenolic resins or an XPS sandwich panel of 20 mm thickness can be used. We recommend gluing with sufficiently elastic adhesives and allowing absorption of expansions between both materials.

The reinforcements and their location shall depend on the shape of the specific counter-top. We recommend placing reinforcement in areas close to the openings and avoiding the presence of spans larger than 60 cm. These reinforcements shall be made from strips of the same material so that the counter-top and the reinforcements expand equally. If the countertop is made up of more than one piece, try to prevent them from hitting each other during adjustments; you can use wedges or suction cups for this, which make it easier to bring them together without potential damage.

Tezgah dönüştürüldükten sonra, tamamen düz, düzlemde ve dirençli bir yüzeye, doğru şekilde desteklenmesini sağlayacak şekilde monte edilecektir. Bu desteği garanti etmek için, yüksek nemli alanlarda bir kontrplak levha, kompakt bir fenolik reçine levha veya 20 mm kalınlığında bir XPS sandviç panel (Butech'ten Konsept XPS paneli) dahil edilebilir. Her iki malzeme arasındaki genleşmelerin emilmesini sağlayan yeterince elastik yapıştırıcılarla yapıştırılmasını öneririz.

Takviyeler ve yerleri her halükarda her bir tezgahın şekline bağlı olacaktır. Özellikle açıklıklara yakın bölgelere 60 cm'den büyük açıklıklardan kaçınarak destek yerleştirmenizi öneririz. Bu destekler, tezgah ve desteklerin eşit şekilde genleşmesi için aynı malzemeden şeritler halinde yapılacaktır. Tezgahın birden fazla parçadan oluşması durumunda, ayarlama sırasında birbirlerine çarpmalarını önlemeye çalışacağız; bunun için takoz veya vantuz kullanabiliriz, bu da onları herhangi bir hasara uğramadan bir araya getirmeyi kolaylaştırır.



During the transport and handling of the transformed countertop, avoid bending the plate in any way. We recommend moving it in an upright position and with the drilled holes always on top. Likewise, special care should be taken to avoid blows, especially on the edges.

Dönüştürülmüş tezgahın taşınması sırasında plakaların herhangi bir şekilde bükülmesinden kaçınacağız. Dik konumda ve delinmiş delikler her zaman üstte olacak şekilde hareket ettirmenizi öneririz. Aynı şekilde özellikle kenarlardan darbelere meydan vermemek için özel dikkat gösterilmelidir.



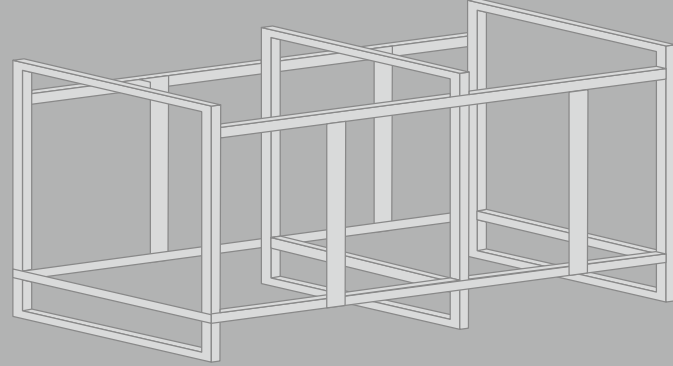
# Handling

## Packing, transport & handling U-Pallet U-Çerçeveleri taşıma ve paketleme

These sketches give the necessary information for handling & transportation of trestles that support the pieces. Recommendations, descriptions, measurements, and weights shall mark the first steps to follow depending on the transport vehicle or the amount of material that it carries each time.

Bu taslaklar, parçaları destekleyen, teker teker taşınması gereken ve her seferinde sadece bir tane taşınması gereken sehparın taşınması için bize gerekli bilgileri verir. Öneriler, açıklamalar, ölçümler ve ağırlıklar, taşıma aracına veya her seferinde taşıdığı malzeme miktarına bağlı olarak takip edilecek ilk adımları işaretleyecektir.

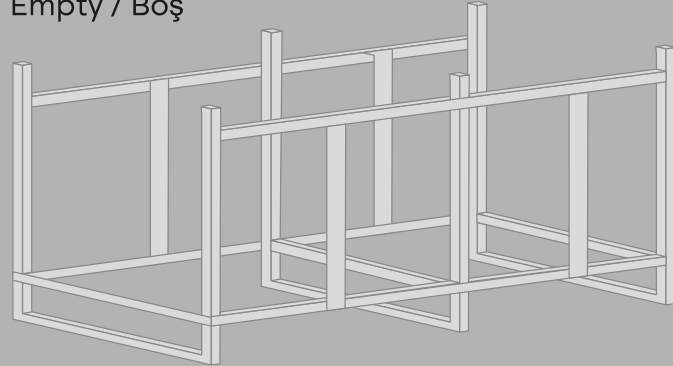
**SQUARE FRAME PALLET**  
KARE ÇERÇEVE PALET  
Empty / Boş



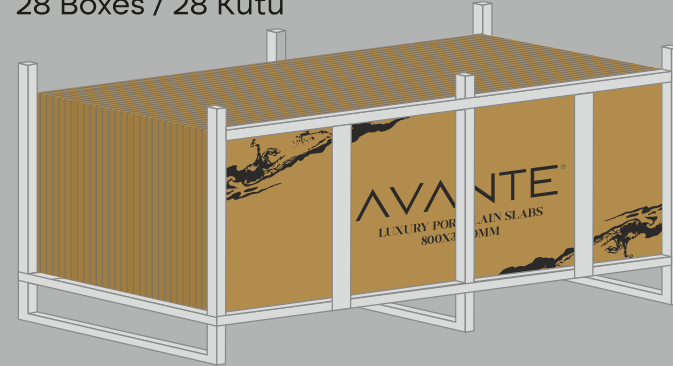
**SQUARE FRAME PALLET**  
KARE ÇERÇEVE PALET  
28 Boxes / 28 Kutu



**U FRAME PALLET**  
U ÇERÇEVE PALETİ BOŞ  
Empty / Boş



**U FRAME PALLET**  
U ÇERÇEVE PALETİ dolu  
28 Boxes / 28 Kutu



**Level 01 / Seviye 01**

01	02
03	04
05	06

**Level 02 / Seviye 02**

07	08
09	
10	11

**SQUARE**  
FRAME PALLET  
KARE ÇERÇEVE PALET

Total Pallet: 11  
Toplam Palet

Total Box: 308  
Toplam Kutu

40 ft Container / 40ft Konteyner



**Level 01 / Seviye 01**

01	02
03	04
05	06

**Level 02 / Seviye 02**

07	08
09	
10	11

**U FRAME**  
PALLET  
U ÇERÇEVE PALETİ BOŞ

Total Pallet: 11  
Toplam Palet

Total Box: 308  
Toplam Kutu

40 ft Container / 40ft Konteyner

The trestle shall always be carried symmetrically, and only one at a time to prevent instability or collapse.

Sehpa her zaman simetrik bir şekilde ve herhangi bir dengesizlik veya çökme sorununu önlemek için aynı anda yalnızca bir kez taşınmalıdır.

Whenever the pallet has to be moved, it must be tied with at least one vertical sling. Place protective cardboard at the height of the ratchet to prevent it from hitting or scratching the workpiece. At rest, provided that the goods are not strapped or secured with slings, vertical poles must be placed to secure the load in the event of overturning.

Paletin parçalarla taşınması gerektiğinde, en az bir dikey askı ile bağlanmalıdır. İş parçasına çarpmasını veya çizilmesini önlemek için mandalın yüksekliğine koruyucu karton yerleştirin. Beklerken, malların kayışla bağlanmaması veya sapanlarla sabitlenmemesi koşuluyla, devrilme durumunda yükü sabitlemek için dikey direkler yerleştirilmelidir.



# Technical Specification

## Teknik Özellikler

CHARACTERISTICS	STANDARD AS PER ISD-13006/2018 En14411 gr.bla	AVANTE VALUE	TEST METHOD
<b>Regulatory Properties</b>			
Deviation in Length & Width	±0.5%	± 0.2%	ISO 10545-2
Deviation in Thickness	±5%	±5%	ISO 10545-2
Straightness of Sides	±0.5%	±0.2%	ISO 10545-2
Rectangularity	±0.5%	±0.2%	ISO 10545-2
Surface Flatness	±0.5%	± 0.3 %	ISO 10545-2
Glossiness	As per Mfg.	As per Mfg.	Gloss Meter
Surface quality	Min 95% free from visible defect	Min 95% free from visible defect	Min 95% free from visible defect
<b>Structural Properties</b>			
Water Absorption	≤ 0.5%	≤ 0.6%	ISO 10545-3
Apparent Density	As per Mfg.	>2.20 g/cc	ISO 10545-3
<b>Massive Mechanical Properties</b>			
Modules of Repture	Min.35N/mm <sup>2</sup>	Min.40N/mm <sup>2</sup>	ISO 10545-4
Breaking Strength	Min. 1300 N	Min. 5000 N	ISO 10545-4
Impact Resistance	As per Mfg.	Min. 0.55	ISO 10545-4
<b>Structural Properties</b>			
Surface Abrasion Resistance	As per Mfg.	Min. Class 1 in PGVT, Min Class 3 In GVT	ISO 10545-7
Moh's Hardness	As per Mfg.	Min. class 4	BS EM 15771
<b>Thermo Hygrometric Properties</b>			
Frost Resistance	As Per Mfg.	Frost Proof	ISO 10545-12
Thermal Shock Resistance	Min. 10 Cycle	Min. 10 Cycle	ISO 10545-9
Moisture Expansion	Max. 0.6mm/m	Max. 0.02mm/m	ISO 10545-10
Thermal Expansion	Max. 9.0 X 10 <sup>-6</sup>	Max. 6.0 X 10 <sup>-6</sup>	ISO 10545-8
<b>Chemical Properties</b>			
Chemical Resistance	As Per Mfg.	No Damage	ISO 10545-13
Stain Resistance	Resistant	Resistant	ISO 10545-14
<b>Safety Properties</b>			
Slip Resistance	As per Mfg.	N.A	DIN 51130
Fire Resistance	As per Mfg.	Frost Proof	N.A

### PACKING DETAILS

Tile Size	Thickness	No. of tiles/box	Weight /Box (Approx.)	Coverage Area
800x3200MM	15 MM	01	89 kg.	2.56m <sup>2</sup>



AVANTE™  
SURFACES

[www.avantesurfaces.com](http://www.avantesurfaces.com)

A BRAND OF  sati, INDIA